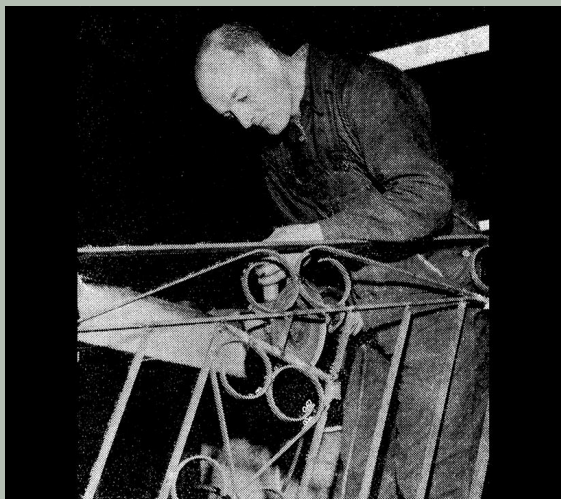




AVENBOKSGATAN B

RÄCK-ERIKS GLÄNTA



Historien bakom Räck-Eriks Glänta

700 meter fågelvägen. Längre är det inte från Räck-Eriks Glänta, på Avenboksgatan till Tegnérsgatan och bostaden där Erik och Alice Andersson byggde sitt hus 1956. En plats som paret valde ut med största omsorg, då den skulle passa en växande familj och ligga nära till det mesta som hör ett gott liv till; arbete, vänner och friluftsliv.

Källarverksamhet

Eftersom Erik hade entreprenörskapet i sitt blod, förvandlades snart det nya husets källare till en smidesverkstad. Här kunde man se flitens lampa brinna även under helger och långt in på småtimmarna. Och det var i denna källare som Erik, med flinka fingrar, skapade sina allra första trappräcken i nära samarbete med hustrun Alice, som med samma entusiasm "skötte resten".



Ett välförtjänt smeknamn

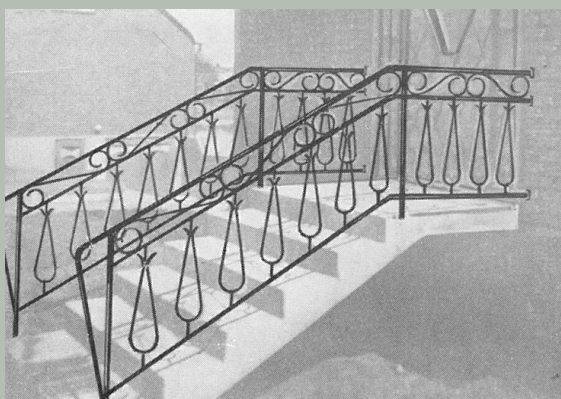
Eriks alster blev mycket uppskattade och ryktet spreds snart om hans vackra och väl utförda smidesarbeten. Det föll sig därför naturligt att han så småningom gick under namnet "Räck-Erik". Men, en smålänning med ambitioner nöjer sig sällan med en källarverksamhet. Erik hade större planer än så och såg stora möjligheter att utveckla sin produktflora med andra typer av smideskonstruktioner. 1957 skalade han upp sin verksamhet till heltid och startade ett eget aktiebolag - Erik Anderssons Byggnadssmide AB. Det vi kort och gott numera kallar för EAB. Både företaget och familjen växte och idag drivs EAB av andra och tredje generationen Andersson. Mycket har hänt och förändrats, men kärleken till Smålandsstenar består.

En plats för livet

När planerna började ta form kring att starta EAB Properties och bygga bostäder i Smålandsstenar, kändes det verkligen rätt. Här finns vår historia och här finns allt man kan önska av en plats att leva och bo på. Våra bostäder är byggda med hållbarhet och kvalitet som signum, men också det där lilla extra som gör att du vill bo här länge.

Smidesarbete signerat EAB

Extra roligt är det att Eriks verk, på sätt och vis, nu också lever vidare i flera detaljer i och runt våra bostäder. EAB har tillverkat och levererat alla balkongräcken, invändiga räcken och trappor i hus A. Vi har också tillverkat ståldörrar, cykelställ, skärmtak hus B samt fasad och tak till gemensamhetshus. Detsamma gäller smidesarbetet till pergola och grillplats – nog så viktiga platser för att främja möten och fina stunder med varandra. Vi hoppas att du som bor hos oss ska uppskatta "Räck-Eriks Glänta" – en plats med en alldeles egen historia och med mycket omtanke även i de små detaljerna.



Välkommen till oss!



VÄLKOMMEN IN OCH VÄLKOMMEN UT!

När du kommer in genom dörren möts du av genomgående varma, naturnära toner med kulörer som pärlgrå och varmgrå. Moderna, noggrant utvalda material som andas kvalitet och ger lägenheterna ett uttryck av det där lilla extra. Oavsett vilken storlek du väljer på din lägenhet i våra våningshus eller marklägenheter, har alla samma höga standard. Du kommer säkert även uppskatta arki-

tektens förmåga att skapa ett generöst ljusinsläpp som förstärks av den öppna planlösningen mellan kök och vardagsrum. Vi tror också att du kommer sätta stort värde på att kunna öppna upp till den alldeles egna uteplatsen på din balkong eller terrass. En känsla som vi nog alla vill uppleva om det ges möjlighet. Och den möjligheten har du i alla våra lägenheter.



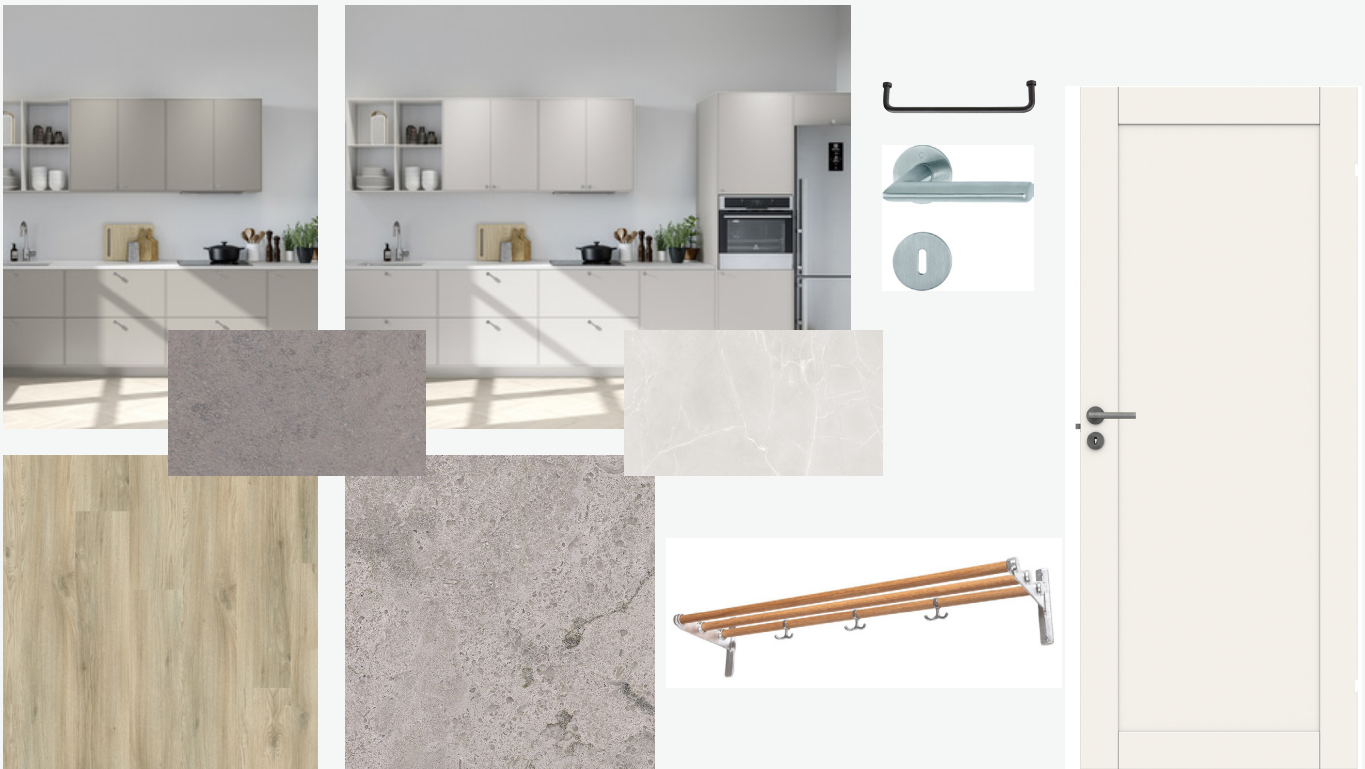
"Här finns gott om utrymme för att umgås både ute och inne."

DREEM ARKITEKTUR
MAYA IWDAL, ARKITEKT

Lägenheterna i "Räck-Eriks Glänta" har ritats av Dreem Arkitekter, Göteborg.

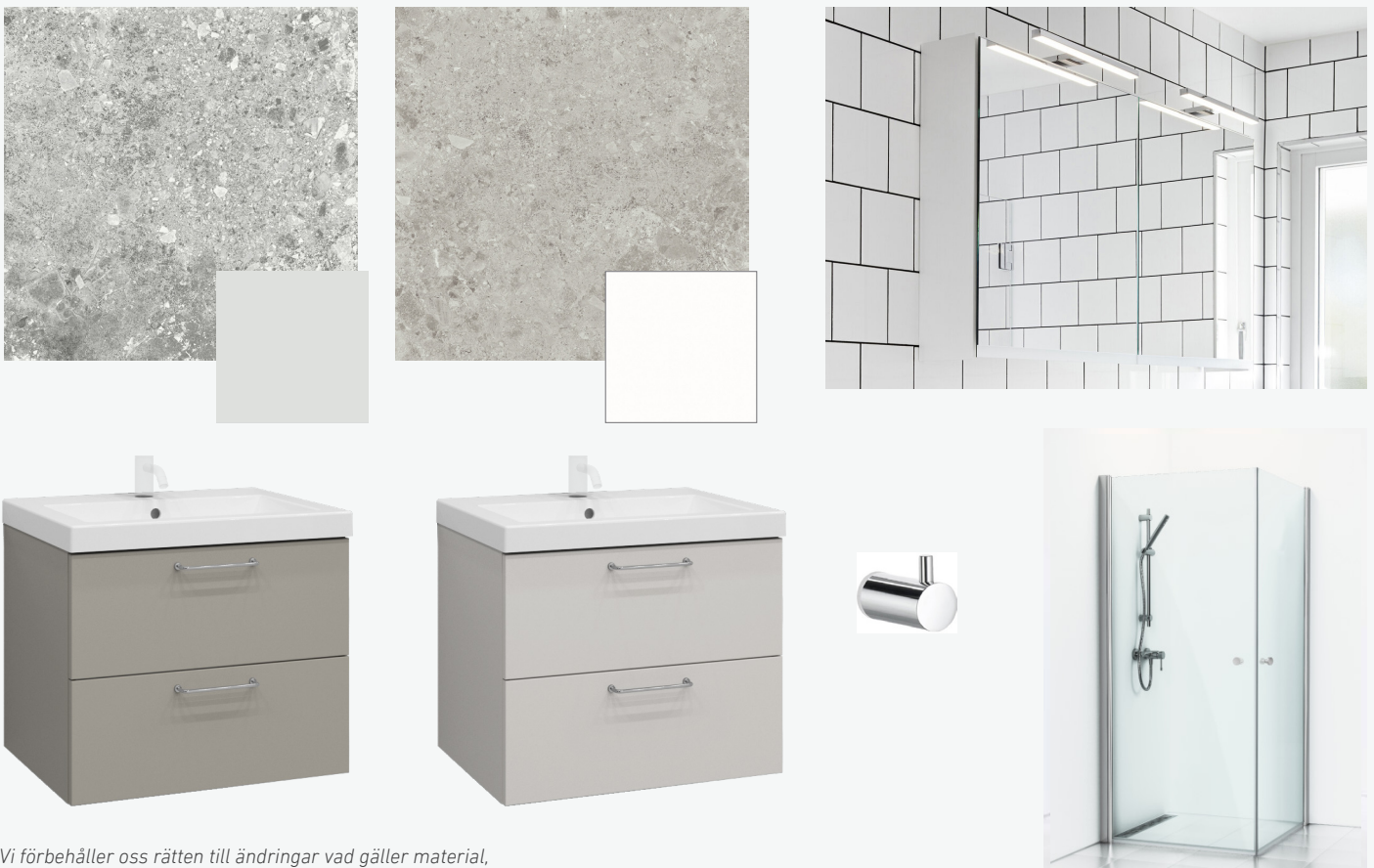
MATERIALVAL KÖK

Ballingslöv Bistro, luckor och lådor i varmgrå/pärlgrå kulör. Ballingslöv bänkskivor i grå laminat. Rostfri kyl, frys, diskmaskin och mikrovågsugn. Laminatgolv med träkänsla.



MATERIALVAL TVÄTT- OCH BADRUM

Ballingslöv Bright kommod, varmgrå/pärlgrå kulör. Tvättställ i vitt porcelin. Ballingslöv spegelskåp med belysning, skåpet målat i varmgrå/pärlgrå kulör. Svedbergs hörndusch med klarglas. Handtag/handdukstork och övriga detaljer i krom. Grå klinkergolv. Kalklade väggar.



Vi förbehåller oss rätten till ändringar vad gäller material, m.m, då vissa saker kan ändras under byggtiden av olika skäl.



I TAKT OCH TON MED OMGIVNINGEN

Befintliga grönytor och skogspartier kommer att bevaras i så stor utsträckning som är möjligt. Tittar du runt bland omgivande hus och kvarter, kommer du snart att upptäcka hur vi i utformningen av våra bostäder tagit hänsyn till kringliggande områden. Målsättningen är att våra bostäder ska smälta in på ett naturligt sätt, i takt och ton med omgivningen.



Dreem arkitekter är ansvariga för byggnadernas gestaltning och utformning inklusive alla visualiseringar.

www.dreem.se

VI PÅ "RÄCK-ERIKS GLÄNTA"

När vi ritat och planerat bostäderna på Avenboksgatan har social hållbarhet varit av hög prioritet. Här ska man kunna umgås och ha det trevligt tillsammans, oavsett ålder. Du kommer därför ha nära tillgång till gemensamma ytor med grill- och lekplatser och ett riktigt fint gemensamhetshus.

Kanske till och med lite odlingsytor om du har gröna fingrar. Vi tror att just dessa ytor kommer att göra att du trivs extra bra och snart blir det "Vi på Räck-Eriks Glänta" med dina grannar.

AVENBOKSGATAN | B

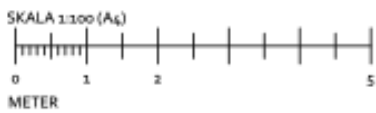
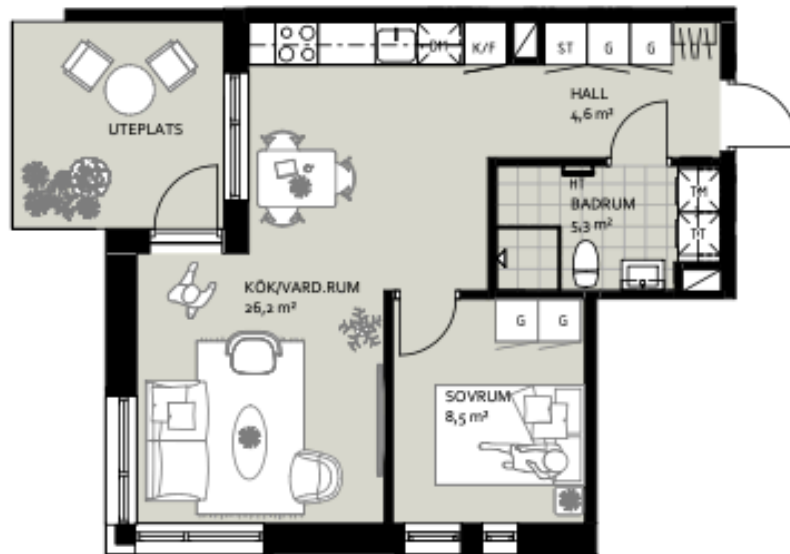
Våningshus | 28 lägenheter



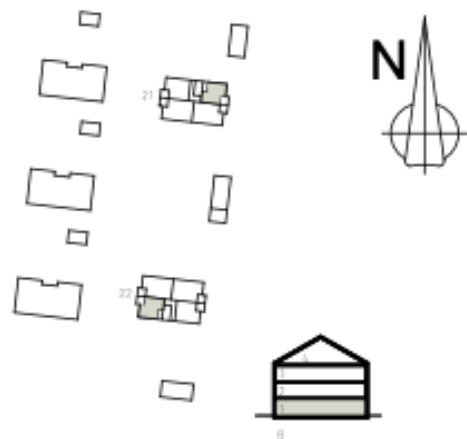
AVENBOKSGATAN B

2 RoK 46,0 m²

LÄGENHET 21-1001, 22-1001 | Våning 1



G	GARDEROB	K	KYLSKÅP
L	LINNESKÅP	F	FRYSSKÅP
ST	STÄDSKÅP	TT	TORKTUMLARE
H	HÖGSKÅP	TM	TVÄTTMASKIN
DM	DISKMASKIN	HT	HANDDUKSTORK

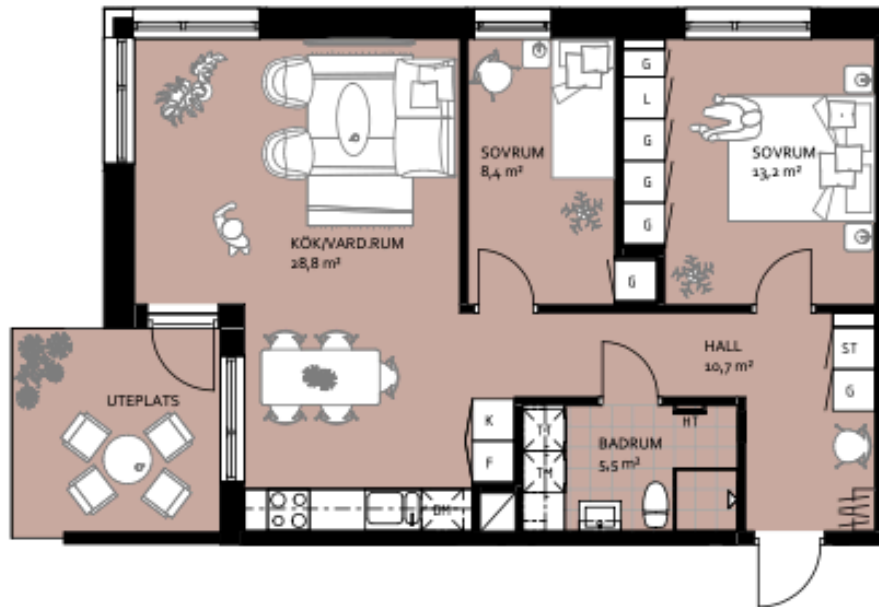


Areor uppmätta enligt ss 02 10 53. Yt- och måttangivelser är preliminära. Rätt till ändringar förbehålles.

AVENBOKSGATAN B

3 RoK 69,1 m²

LÄGENHET 21-1002, 22-1002 | Våning 1



G	GARDEROB	K	KYLSKÄP
L	LINNESKÄP	F	FRYSSKÄP
ST	STÄDSKÄP	TT	TORKTUMLARE
H	HÖGSKÄP	TM	TVÄTTMASKIN
DM	DISKMASKIN	HT	HANDDUKSTORK

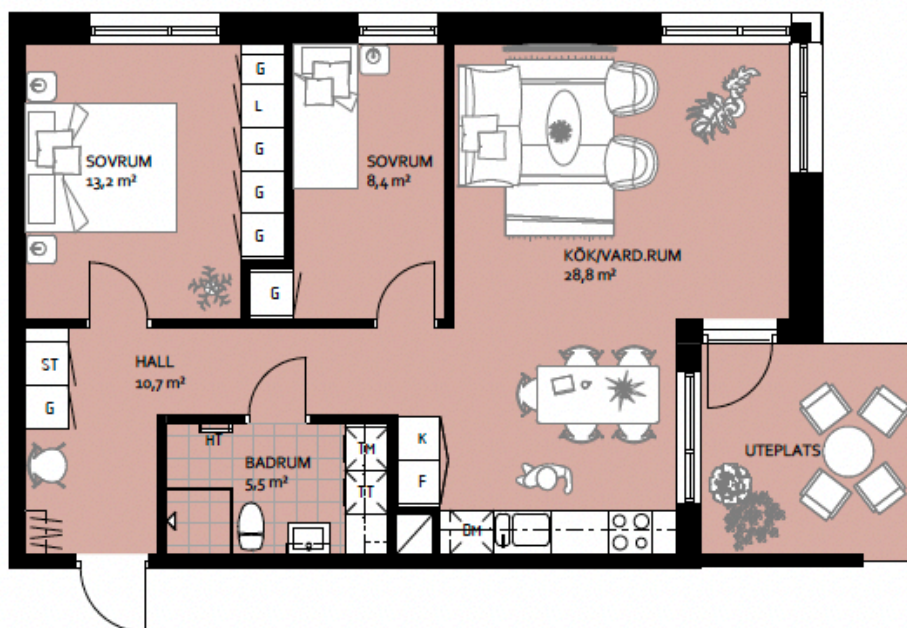


Areor uppmätta enligt ss 02 10 53. Yt- och måttangivelser är preliminära. Rätt till ändringar förbehålles.

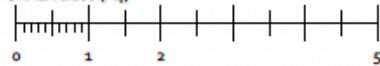
AVENBOKSGATAN B

3 RoK 69,1 m²

LÄGENHET 21-1003, 22-1003 | Våning 1

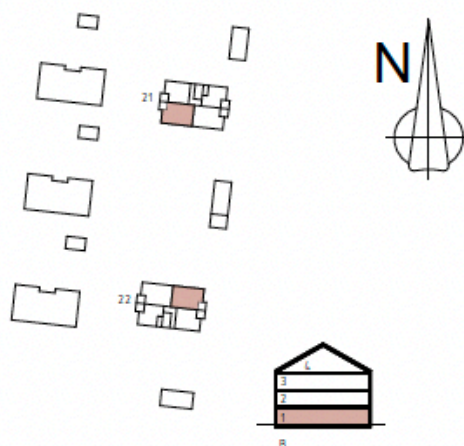


SKALA 1:100 (A4)



METER

G	GÄRDEROB	K	KYLSKÅP
L	LINNESKÅP	F	FRYSSKÅP
ST	STÄDSKÅP	TT	TORKTUMLARE
H	HÖGSKÅP	TM	TVÄTTMASKIN
DM	DISKMASKIN	HT	HANDDUKSTORK

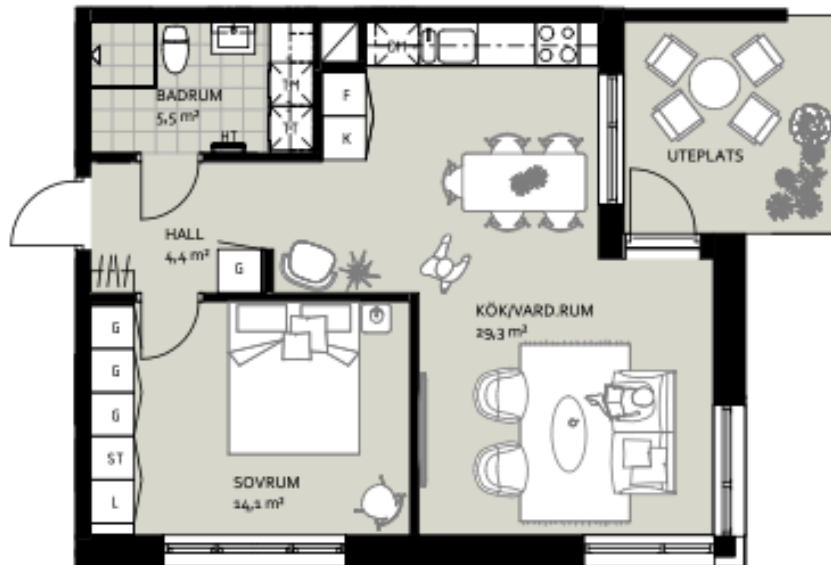


Areor uppmätta enligt ss 02 10 53. Yt- och måttangivelser är preliminära. Rätt till ändringar förbehålles.

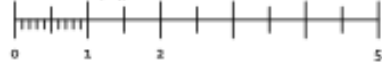
AVENBOKSGATAN B

2 RoK 54,9 m²

LÄGENHET 21-1004, 22-1004 | Våning 1



SKALA 1:100 (A4)



METER

G	GARDEROB	K	KYLSKÅP
L	LINNESKÅP	F	FRYSSKÅP
ST	STÄDSKÅP	T	TORKTUMLARE
H	HÖGSKÅP	TM	TVÄTTMASKIN
DM	DISKMASKIN	HT	HANDDUKSTORK

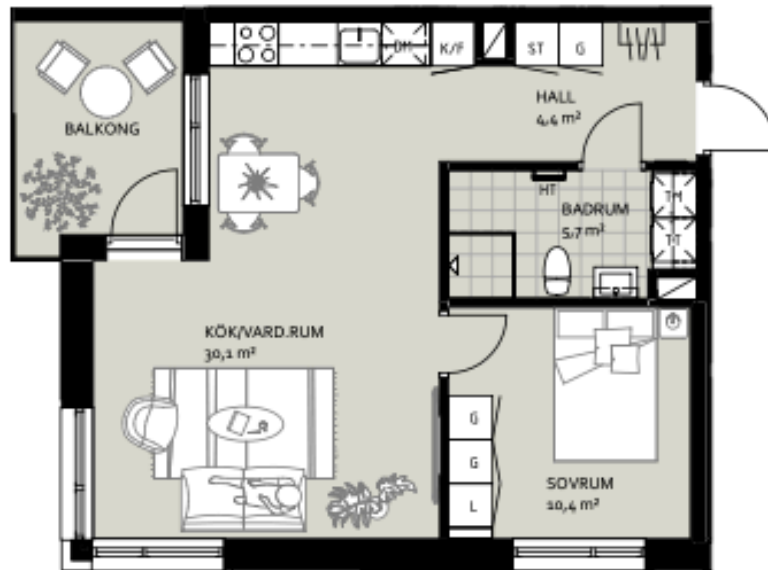


Areor uppmätta enligt ss 02 10 53. Yt- och måttangivelser är preliminära. Rätt till ändringar förbehålles.

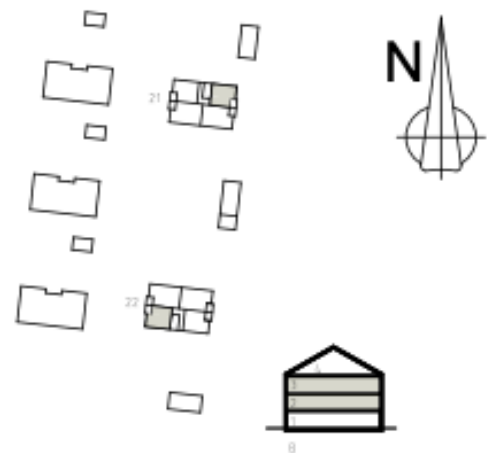
AVENBOKSGATAN B

2 RoK 52,0 m²

LÄGENHET 21-1101, 21-1201, 22-1101, 22-1201 | Våning 2, 3



G	GARDEROB	K	KYLSKÅP
L	LINNESKÅP	F	FRYSSKÅP
ST	STÅDSKÅP	TI	TORKTUMLARE
H	HÖGSKÅP	TH	TVÄTTMASKIN
DM	DISKMASKIN	HT	HANDDUKSTORK

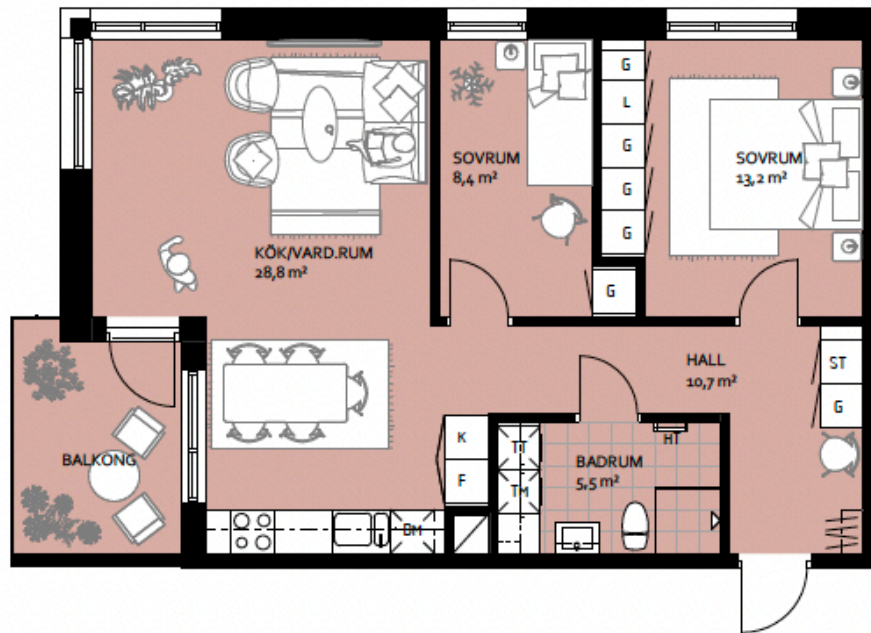


Areor uppmätta enligt ss 02 10 53. Yt- och måttangivelser är preliminära. Rätt till ändringar förbehålles.

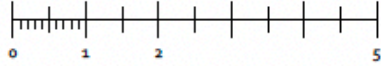
AVENBOKSGATAN B

3 RoK 69,1 m²

LÄGENHET 21-1102, 21-1202, 22-1102, 22-1202 | Våning 2, 3

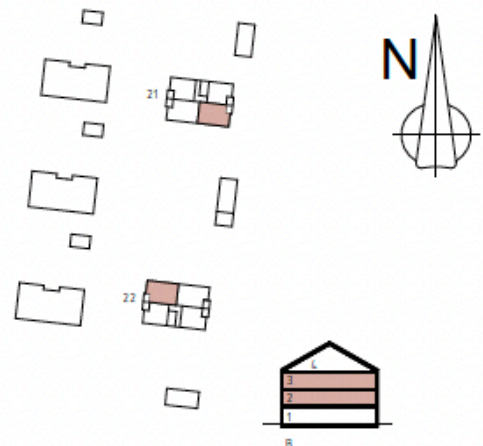


SKALA 1:100 (A4)



METER

	GARDEROB		KYLSKÅP
	LINNESKÅP		FRYSSKÅP
	STÄDSKÅP		TORKUMLARE
	HÖGSKÅP		TVÄTTMASKIN
	DISKMASKIN		HANDDUKSTORK



Areor uppmätta enligt ss 02 10 53. Yt- och måttangivelser är preliminära. Rätt till ändringar förbehålles.



AVENBOKSGATAN B

3 RoK 69,1 m²

LÄGENHET 21-1103, 21-1203, 22-1103, 22-1203 | Våning 2, 3



SKALA 1:100 (A4)



METER



GARDEROB



LINNESKÅP



STÅDSKÅP



HÖGSKÅP



DISKMASKIN



KYLSKÅP



FRYSSKÅP



TORKTUMLARE



TVÄTTMASKIN



HANDDUKSTORK



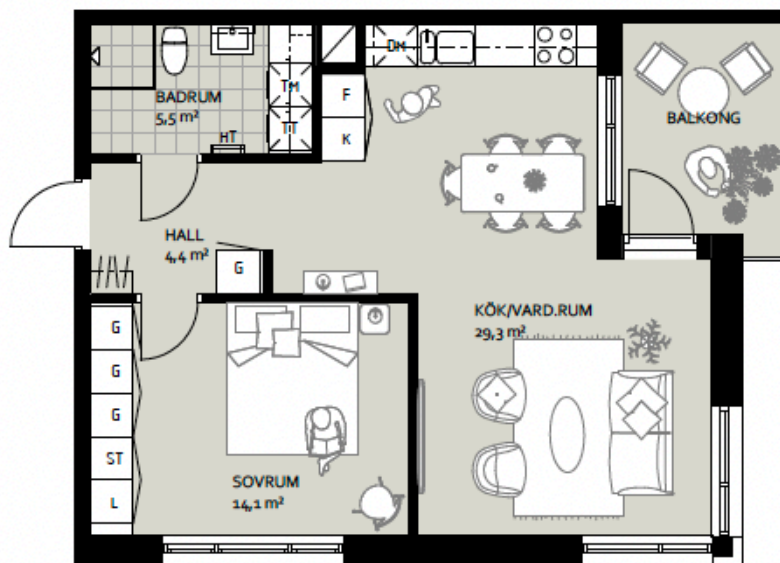
8

Areor uppmätta enligt ss 02 10 53. Yt- och måttangivelser är preliminära. Rätt till ändringar förbehålles.

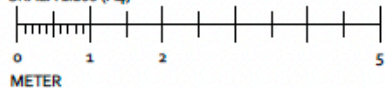
AVENBOKSGATAN B

2 RoK 54,9 m²

LÄGENHET 21-1104, 21-1204, 22-1104, 22-1204 | Våning 2, 3

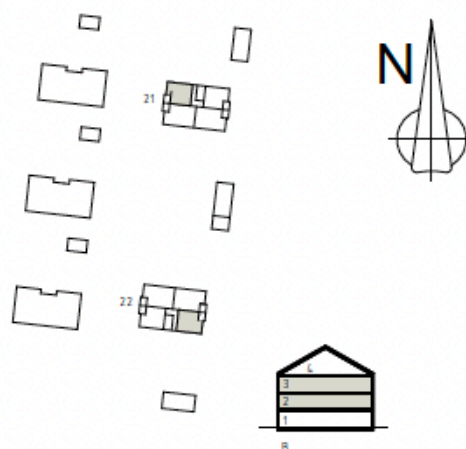


SKALA 1:100 (A4)



METER

G	GARDEROB	K	KYLSKÅP
L	LINNESKÅP	F	FRYSSKÅP
ST	STÄDSKÅP	TT	TORKTUMLARE
H	HÖGSKÅP	TM	TVÄTTMASKIN
DM	DISKMASKIN	HT	HANDDUKSTORK



Areor uppmätta enligt ss 02 10 53. Yt- och måttangivelser är preliminära. Rätt till ändringar förbehålles.

AVENBOKSGATAN B

2 RoK 51,7 m²

LÄGENHET 21-1301, 22-1301 | Våning 4



SKALA 1:100 (A4)



METER

G	GARDEROB	K	KYLSKÅP
L	LINNESKÅP	F	FRYSSKÅP
ST	STÄDSKÅP	TT	TORKTUMLARE
H	HÖGSKÅP	TM	TVÄTTMASKIN
DM	DISKMASKIN	HT	HANDDUKSTORK



Areor uppmätta enligt ss 02 10 53. Yt- och måttangivelser är preliminära. Rätt till ändringar förbehålles.

AVENBOKSGATAN B

2 RoK 53,4 m²

LÄGENHET 21-1302, 22-1302 | Våning 4



SKALA 1:100 (A4)



METER

G	GARDEROB	K	KYLSKÅP
L	LINNESKÅP	F	FRYSSKÅP
ST	STÄDSKÅP	TT	TORKTUMLARE
H	HÖGSKÅP	TM	TVÄTTMASKIN
DM	DISKMASKIN	HT	HANDDUKSTORK



Areor uppmätta enligt ss 02 10 53. Yt- och måttangivelser är preliminära. Rätt till ändringar förbehålles.

